

M-ALU-01 (1 unidad) formada por 1ud F0001 + 1ud F0002 + 1ud F0003
Mampara modular según sistema lineal doble vidrio S13 o similar, con vidrio laminar de seguridad 6+6 con butiral acústico translucido con canto pulido.
Índice de Reducción acústica, RA= 51 dBA.
Módulo de puerta simple batiente de vidrio y módulo técnico para incorporación de instalaciones y mecanismos eléctricos de aluminio.

M-ALU-02 (1 unidad) formada por 1ud F0001 + 1ud F0002 + 1ud F0003
Mampara modular según sistema lineal doble vidrio S13 o similar, con vidrio laminar de seguridad 6+6 con butiral acústico translucido con canto pulido.
Índice de Reducción acústica, RA= 51 dBA.
Módulo de puerta simple batiente de vidrio y módulo técnico para incorporación de instalaciones y mecanismos eléctricos de aluminio.

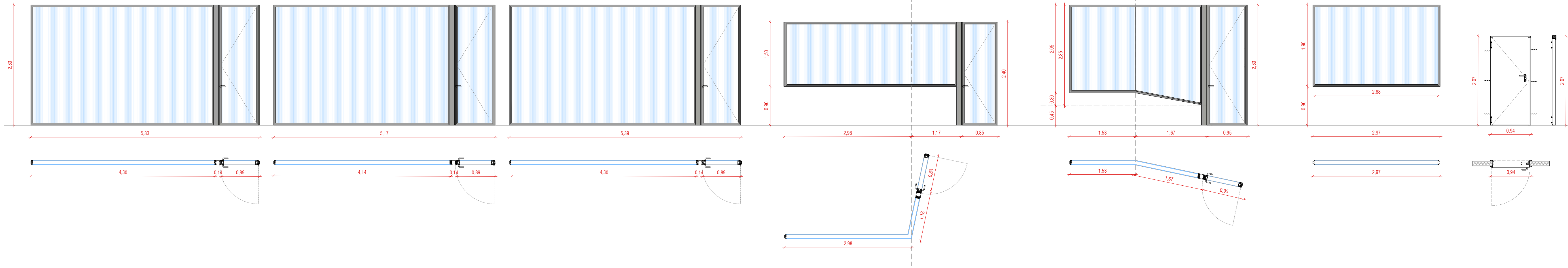
M-ALU-03 (1 unidad) formada por 1ud F0001 + 1ud F0002 + 1ud F0003
Mampara modular según sistema lineal doble vidrio S13 o similar, con vidrio laminar de seguridad 6+6 con butiral acústico translucido con canto pulido.
Índice de Reducción acústica, RA= 51 dBA.
Módulo de puerta simple batiente de vidrio y módulo técnico para incorporación de instalaciones y mecanismos eléctricos de aluminio.

M-ALU-04 (1 unidad) formada por 1ud F0001 + 1ud F0002 + 1ud F0003
Mampara modular según sistema lineal doble vidrio S13 o similar, con vidrio laminar de seguridad 6+6 con butiral acústico translucido con canto pulido.
Índice de Reducción acústica, RA= 51 dBA.
Módulo de puerta simple batiente de vidrio y módulo técnico para incorporación de instalaciones y mecanismos eléctricos de aluminio.

M-ALU-05 (1 unidad) formada por 1ud F0001 + 1ud F0002 + 1ud F0003
Mampara modular según sistema lineal doble vidrio S13 o similar, con vidrio laminar de seguridad 6+6 con butiral acústico translucido con canto pulido.
Índice de Reducción acústica, RA= 51 dBA.
Módulo de puerta simple batiente de vidrio y módulo técnico para incorporación de instalaciones y mecanismos eléctricos de aluminio.

M-ALU-06 (1 unidad) (F0001)
Mampara modular según sistema lineal doble vidrio S13 o similar, con vidrio laminar de seguridad 6+6 con butiral acústico translucido con canto pulido.
Índice de Reducción acústica, RA= 51 dBA.

P-ACE-01 (1 unidad) (F001)
Puerta cortavientos de acero galvanizado homologada EI 60-C5, de una hoja, modelo Delta "ANDREU" o similar.



Mampara según sistema lineal doble vidrio S13 o similar.



Ventanas Practicable IT-71 RPT o similar.



Tabique móvil monodireccional modelo Maqparete HSP o similar.



Puerta automática Domkabla o similar.

V-ALU-01 (1 unidad)
Ventana de aluminio IT-71 RPT (ITESAL, color Silver metallic).
Vidrio 4 planifilm ultra N1614 con argón.
Tapajuntas de 50mm

V-ALU-02 (2 unidades)
Ventana de aluminio IT-71 RPT (ITESAL).
Persiana de aluminio con aislante color silver metallic.
Cajón de persiana con aislante.
Vidrio 4 planifilm ultra N1614 con argón.
Tapajuntas de 50mm

TC-MAD-01 (2 unidades) (F0004)
Tabique móvil monodireccional suspendido de estructura.
Módulos independientes de 106mm de espesor formados por aislante interior y doble panel de 19mm acabado en revestimiento acabado melamina blanca.
Aislamiento acústico S10B.

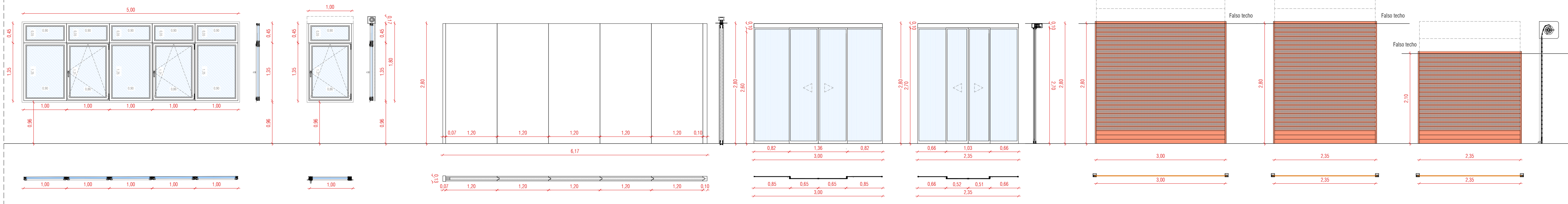
PE-VID-01 (1 unidad) (LB001)
Puerta automática formada por fijo, doble hoja central corredera y fijo, con vidrio de seguridad 6+6 y marco de aluminio en color RAL9006.

PE-VID-02 (2 unidades) (LB002)
Puerta automática formada por fijo, doble hoja central corredera y fijo, con vidrio de seguridad 6+6 y marco de aluminio en color RAL9006.

PS-ALU-01 (1 unidad) (LS001)
Persiana enrollable de seguridad de aluminio microperforado lacada en Pantone 2024-C.

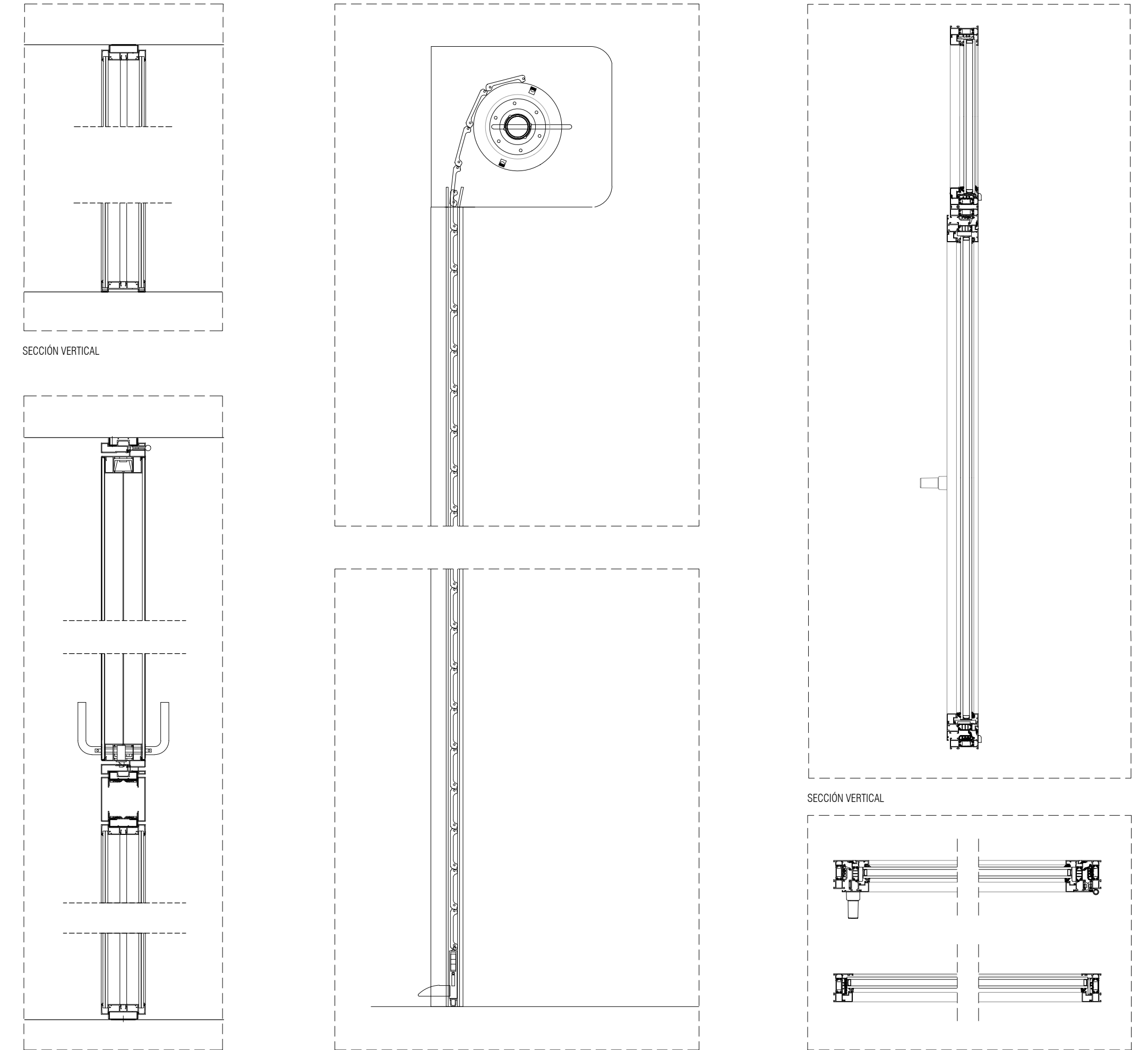
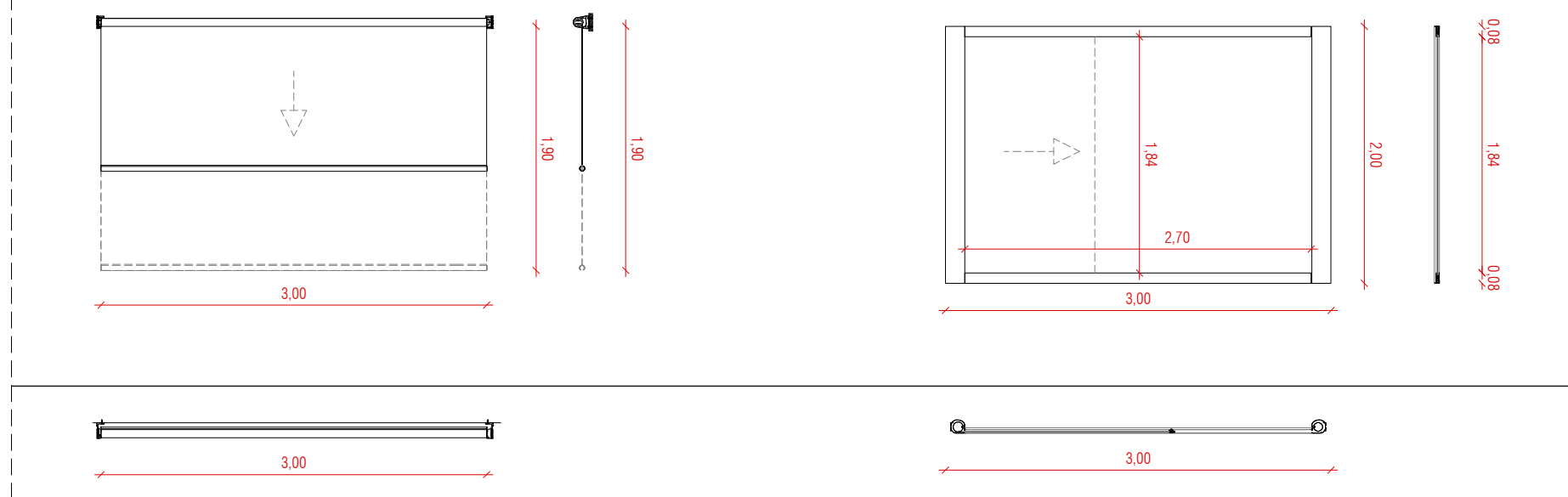
PS-ALU-02 (1 unidad) (LS001)
Persiana enrollable de seguridad de aluminio microperforado lacada en Pantone 2024-C.

PS-ALU-03 (1 unidad) (LS001)
Persiana enrollable de seguridad de aluminio microperforado lacada en Pantone 2024-C.



Estor mecánico vertical (1 unidad) (LS002)
Estor enrollable motorizado, motor mecánico Somfy o similar, con tejido screen acústico e ignífugo y opaco Solits Touch o similar.

Estor mecánico horizontal (1 unidad) (LS003)
Estor enrollable motorizado, DR 1402 de Resstende o similar, con tejido screen acústico e ignífugo y opaco Solits Touch o similar.



AIRE	AGUA	VIENTO	ACÚSTICO	TÉRMICO
4	E ₁₆₅₀	C5	34	0,93

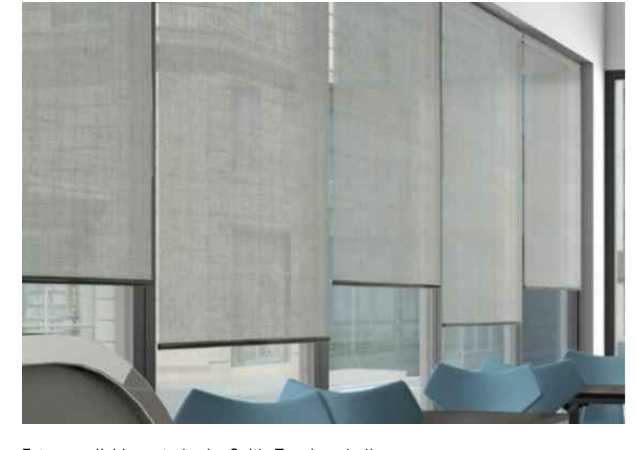
Ensayos Aire, Agua y Viento realizados por Ensatec con nº 244.731. Reducción acústica con vidrio 4/18/5, según norma EN 14351. Transmisión térmica (U_w) según UNE-EN ISO 10077-2, ventana 1230 x 1480 lh. Vidrio con intercalario "warm edge" Ug = 0,6 y transmitancia Marco-Hoja (U_g) desde 1,53 W/m²*K. (Mismas condiciones en 2 hojas U_w = 1,07).

DIMENSIÓN MARCO (MM)		71
Dimensión hoja (mm)		78
Ala de marco (mm)		24
Vista lateral (mm)		93
Vista central (mm)		143
Poliámda marco (mm)		34
Poliámda hoja (mm)		34
Máximo vidrio (mm)		57

RESULTADO ENSAYOS VENTANA		
Permeabilidad aire		Clase 4
Estanqueidad agua		E1650
Resistencia carga viento		C5



Persiana automática de aluminio Microbati o similar.



Estor enrollable motorizado, Solits Touch o similar.



Estor enrollable horizontal, DR 1402 de Resstende o similar.

REFERENCIAS ESTÉTICAS

PROYECTO DE EJECUCIÓN
NUEVO CENTRO JUVEN EN EL BURGEO DE EBRO

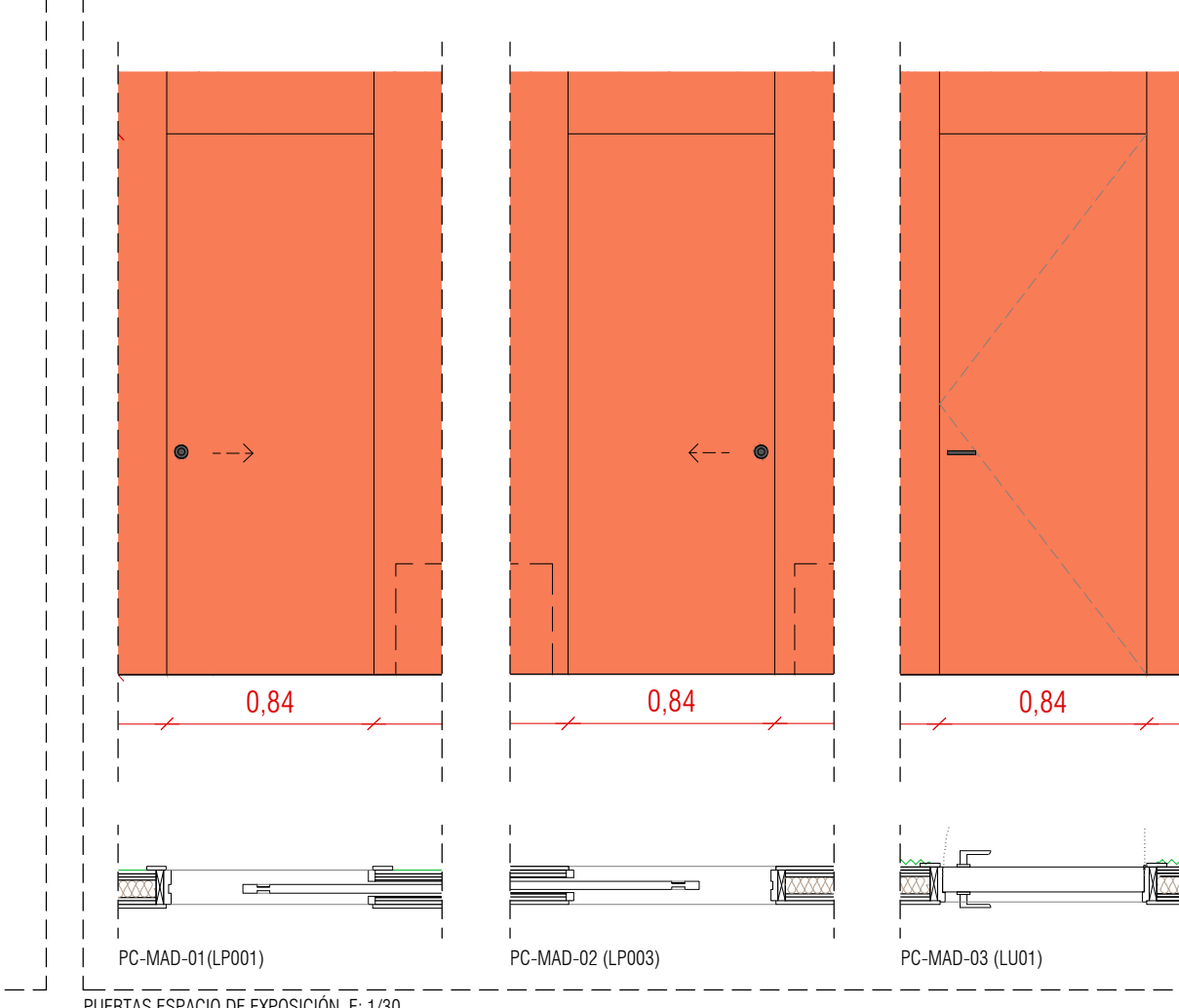
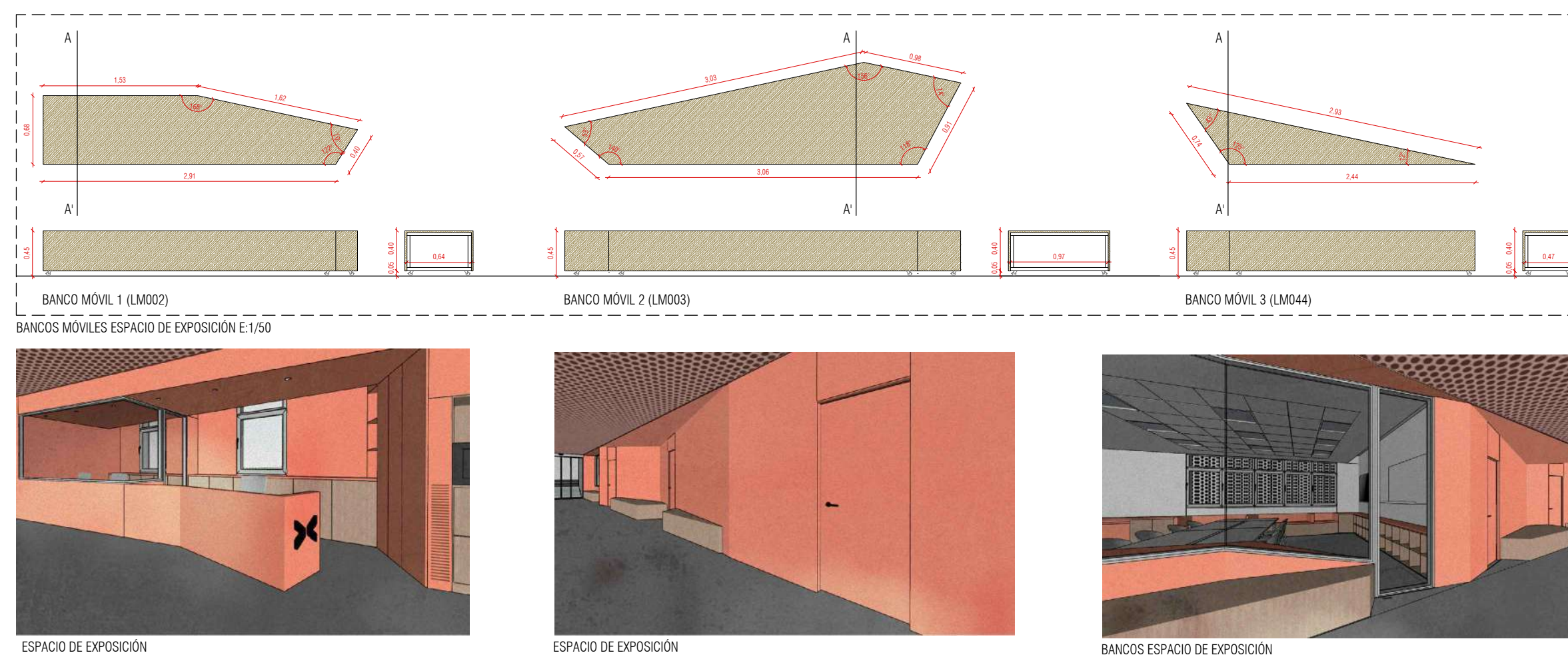
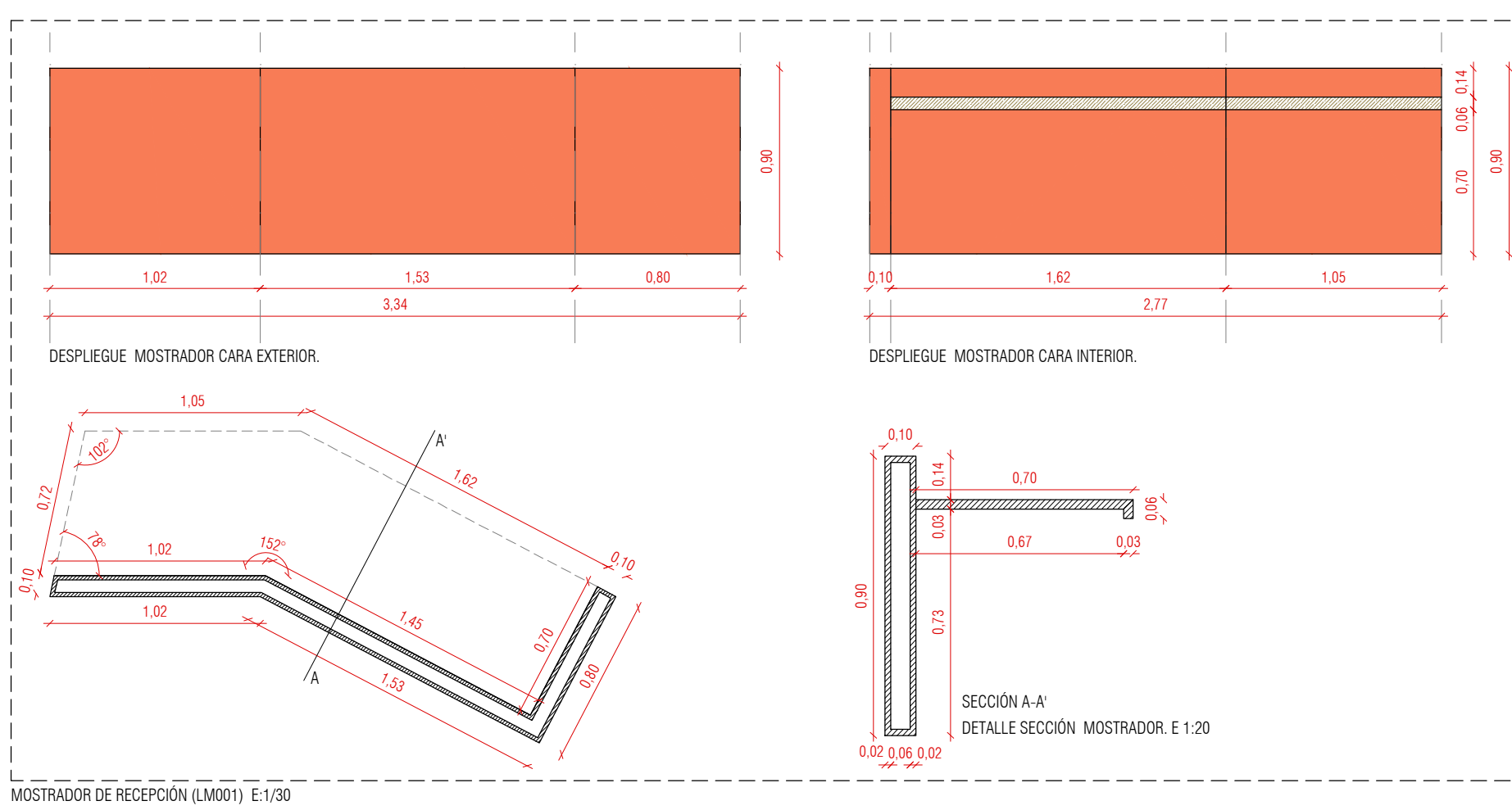
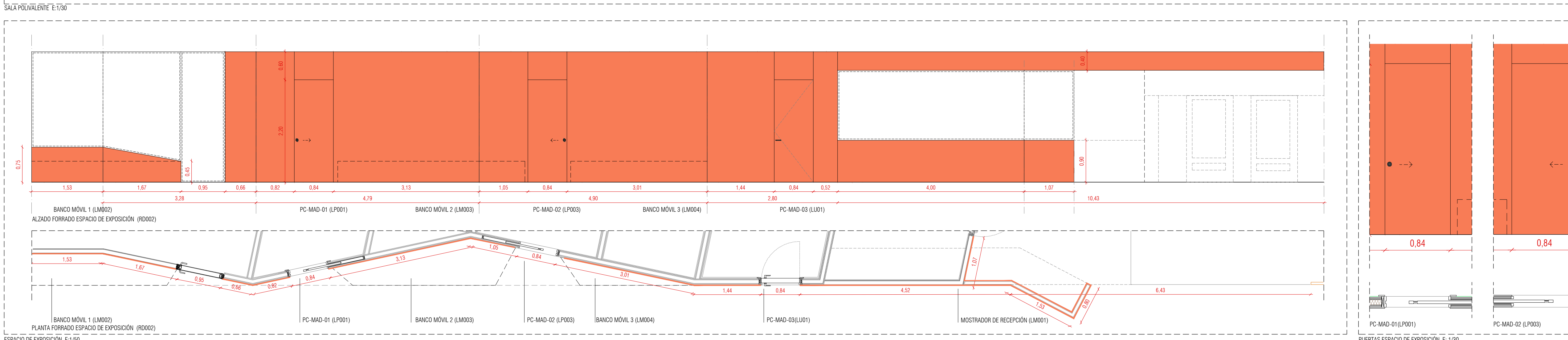
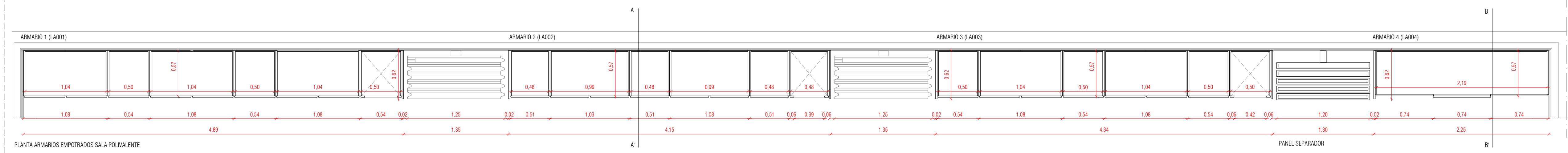
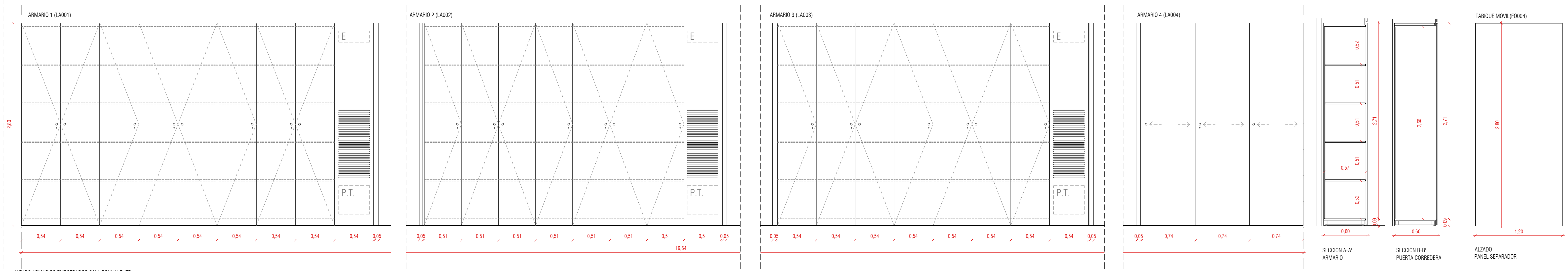
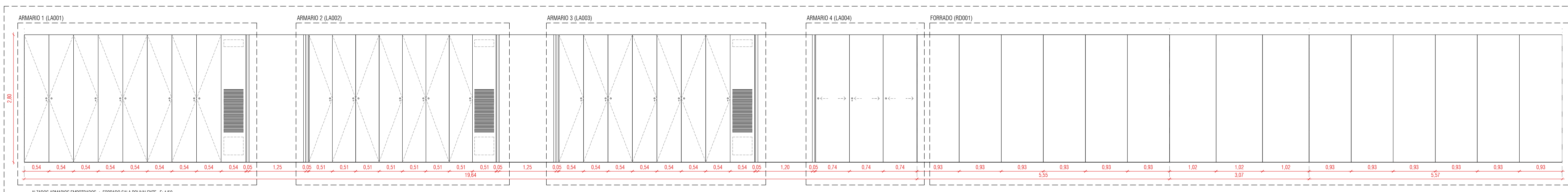
GRUPO GEN ARQUITECTURA

T. 616 611 464 C/Alja nº10, Espin. Zaragoza

DIRECCIÓN: C/ M. BECTON 34 BAJO PALA EL BURGEO DE EBRO (ZARAGOZA)
PROYECTORES: EXCMO. AYUNTAMIENTO DE EL BURGEO DE EBRO
EQUIPO DIRECTOR: WWW.GENARQUITECTURA.COM

ALBAÑILERÍA A1: 1/50
CARPINTERÍAS I A3: 1/100 NOVIEMBRE 2020

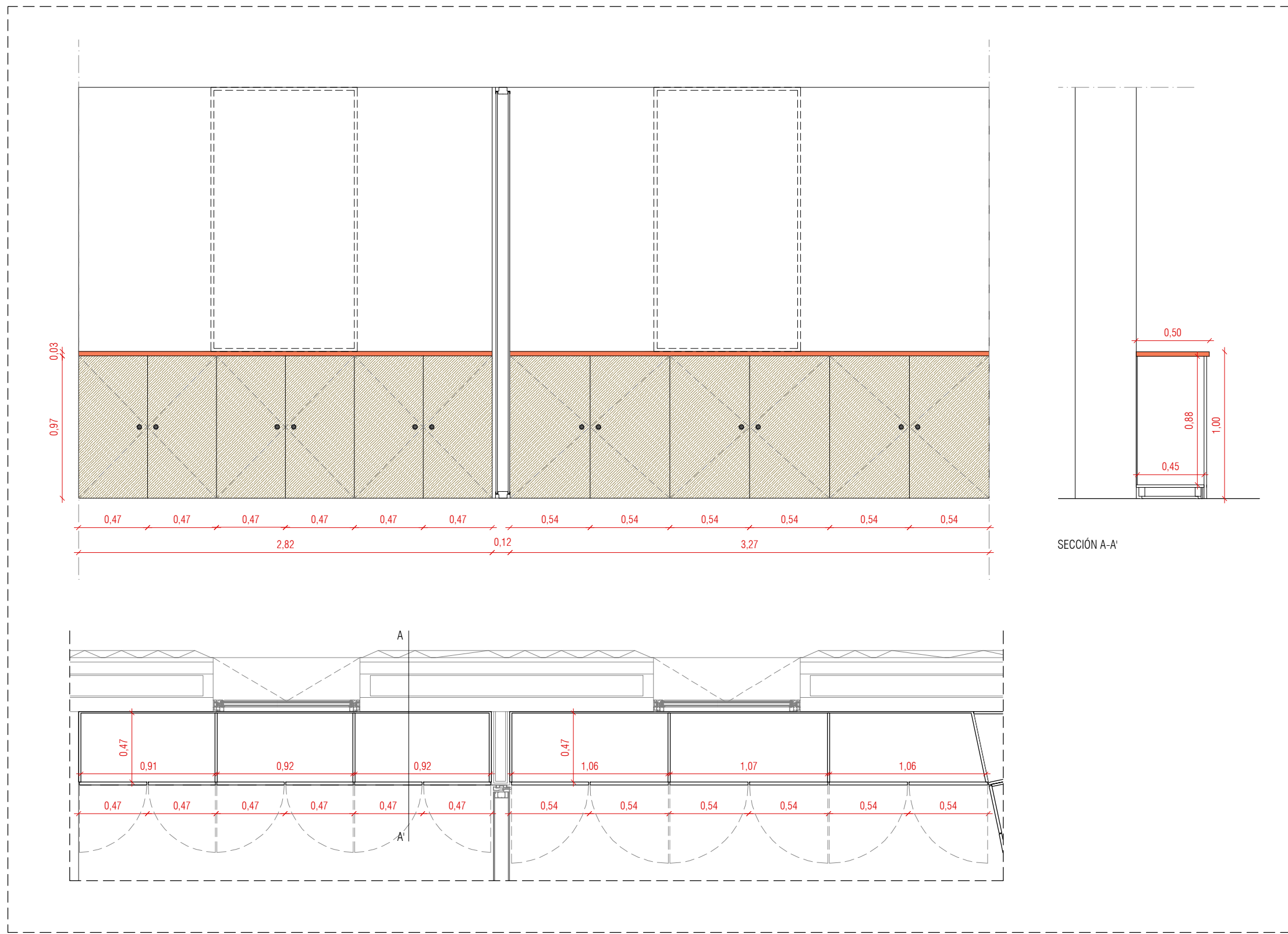
REF. 2020_31 FICHA 2020/11



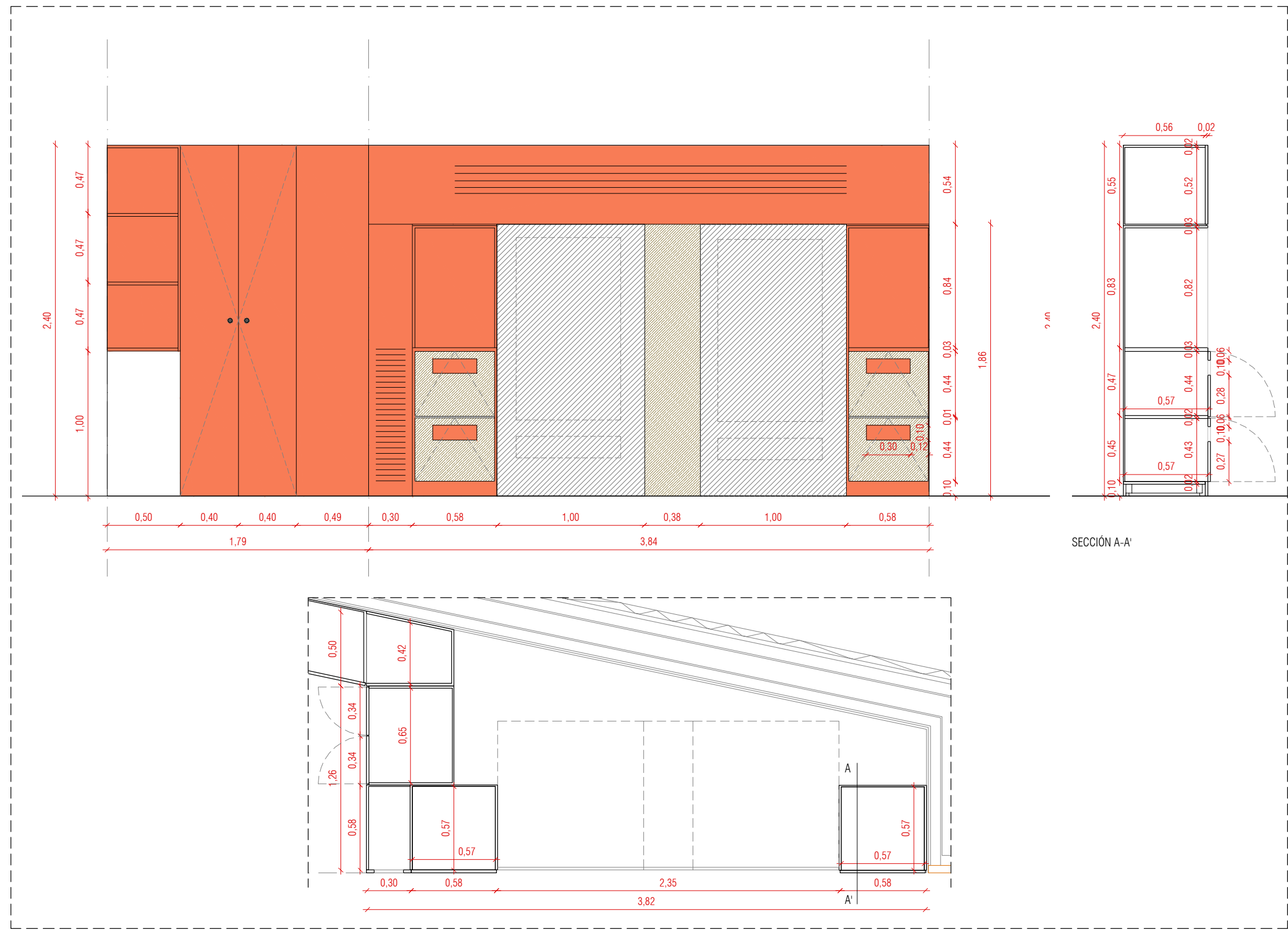
LA001: Armario a medida formado por 3 módulos de doble hoja batiente, 2 de simple hoja y un forrado ranurado para ventilación.
 LA002: Armario a medida formado por 2 módulos de doble hoja batiente, 3 de simple hoja y un forrado ranurado para ventilación.
 LA003: Armario a medida formado por 2 módulos de doble hoja batiente, 3 de simple hoja y un forrado ranurado para ventilación.
 LA004: Armario a medida formado por 1 módulo de triple hoja corredera.
 LA005: Armario bajo 01 a medida. Puertas batientes.
 LA006: Armario bajo 02 a medida. Puertas batientes.
 LA007: Muebles máquinas expendedoras. Armario a medida formado por 4 módulos.
 LA008: Mueble a medida formado por 2 módulos.
 LM001: Mostrador realizado en tablero melaminizado de 19mm y cartado en ABS.
 LM002: Banco móvil 01 realizado con estructura de pino y forrada con tablero melaminizado.
 LM003: Banco móvil 02 realizado con estructura de pino y forrada con tablero melaminizado.
 LM004: Banco móvil 03 realizado con estructura de pino y forrada con tablero melaminizado.
 LM005: Graderío a medida. Estructura a base de costillas de madera MDF para formación de estructura soporte.
 LM006: Mueble a medida formado por encimera, bancada y estantería baja.
 LP001: Puerta interior corredera ciega de una hoja, acabado exterior naranja e interior blanco.
 LP002: Puerta interior corredera ciega de una hoja, acabado exterior blanco e interior blanco.
 LP003: Puerta interior corredera ciega de una hoja, acabado exterior naranja e interior roble vicenza.
 LP004: Puerta interior corredera ciega de una hoja, acabado exterior roble vicenza e interior naranja.
 LU01: Block de puerta acústica, de madera con un aislamiento a ruido aéreo de 38 dBA.
 RD001: Revestimiento decorativo con tablero MDF, ignífugo, recubierto por ambas caras con papel melaminico de 16mm en color blanco.
 RD002: Revestimiento decorativo con tablero MDF recubierto por ambas caras con papel melaminico de 16mm en color naranja RAL a definir por la D.F. de la obra.
 SM001: Cabina sanitaria de tablero fenólico HPL marca Egger o similar de 13mm espesor, color roble vicenza compuesta de 2 puertas y un lateral, con estructura soporte de aluminio color negro mate.
 SN001: Encimera de tablero MDF hidrófugo revestido en formica marca Egger o similar color roble vicenza de 25mm de espesor.



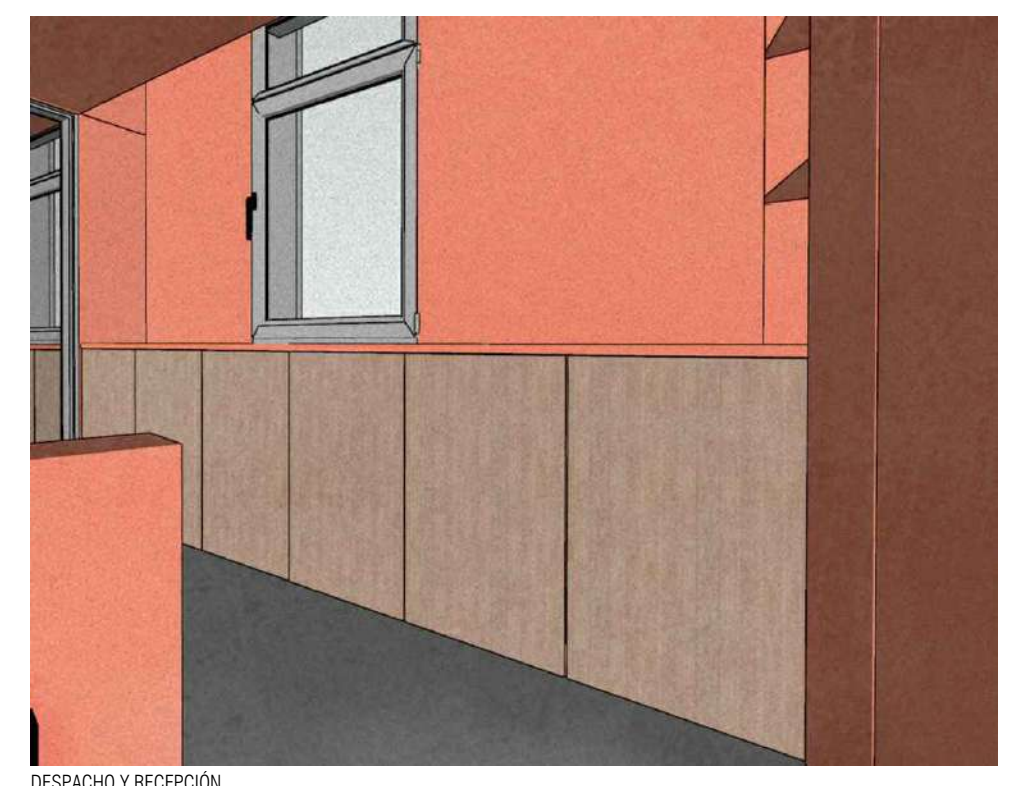
PROYECTO DE EJECUCIÓN
 NUEVO CENTRO JUVEN EN EL BURGEO DE EBRO
GRUPO ARQUITECTURA
 T. 616 611 464 C/Boia nº10, Espin. Zaragoza
 DIRECCIÓN: C/º SECCIÓN DE SALUD PÚBLICA DEL BURGEO DE EBRO (ZARAGOZA)
 PROYECTORES: EQUIPO REDACTOR: EQUIPO REDACTOR: EQUIPO REDACTOR:
 CARPINTERÍAS A1:1/50
 CARPINTERÍAS B A3:1/100
 NOVIEMBRE 2020
 REF. 2020_31 FECHA 2020/11 **C09**



DESPACHO Y RECEPCIÓN (LA005 + LA006) E: 1/30



ZONA VENDING (LA007) E: 1/30

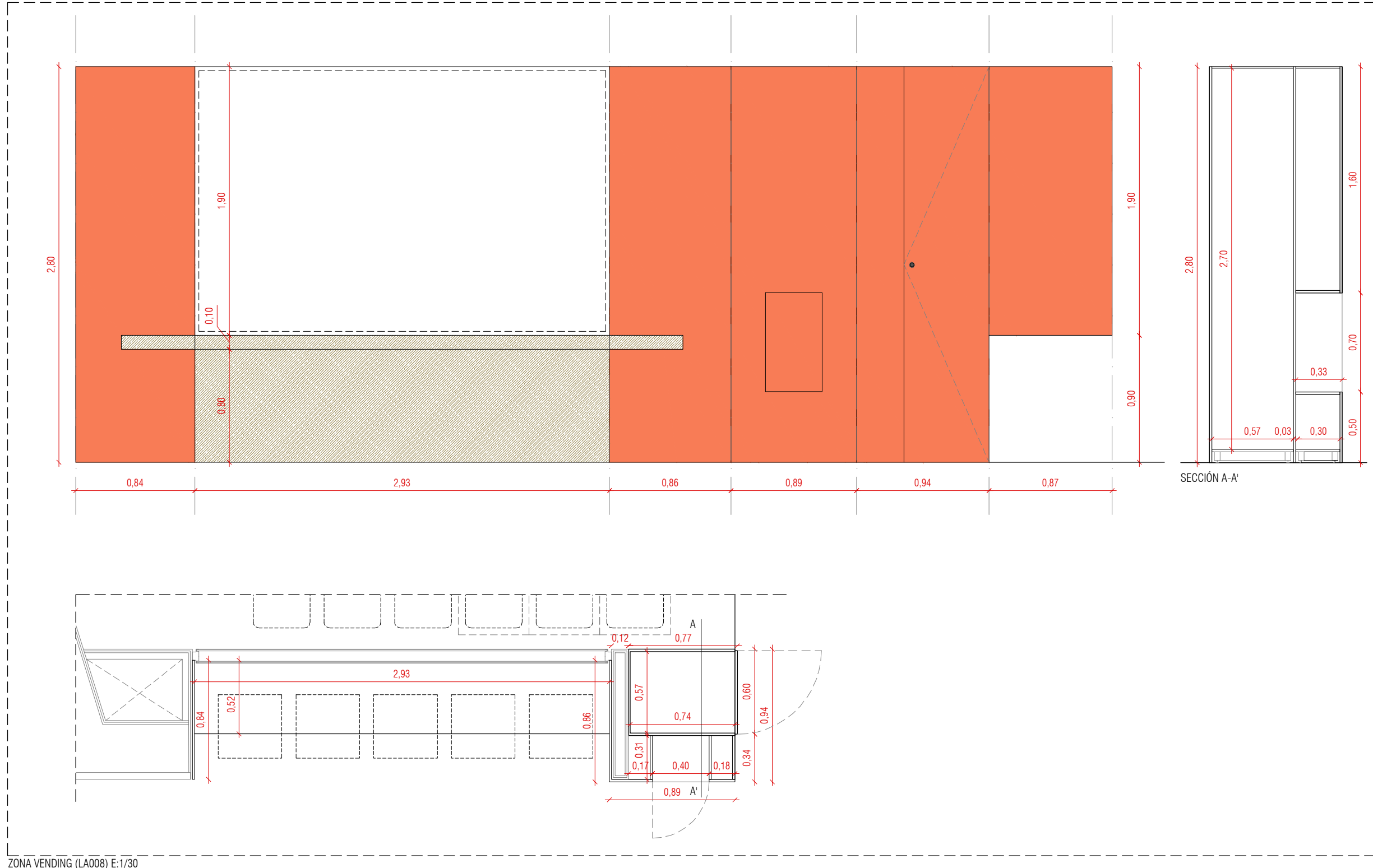


DESPACHO Y RECEPCIÓN

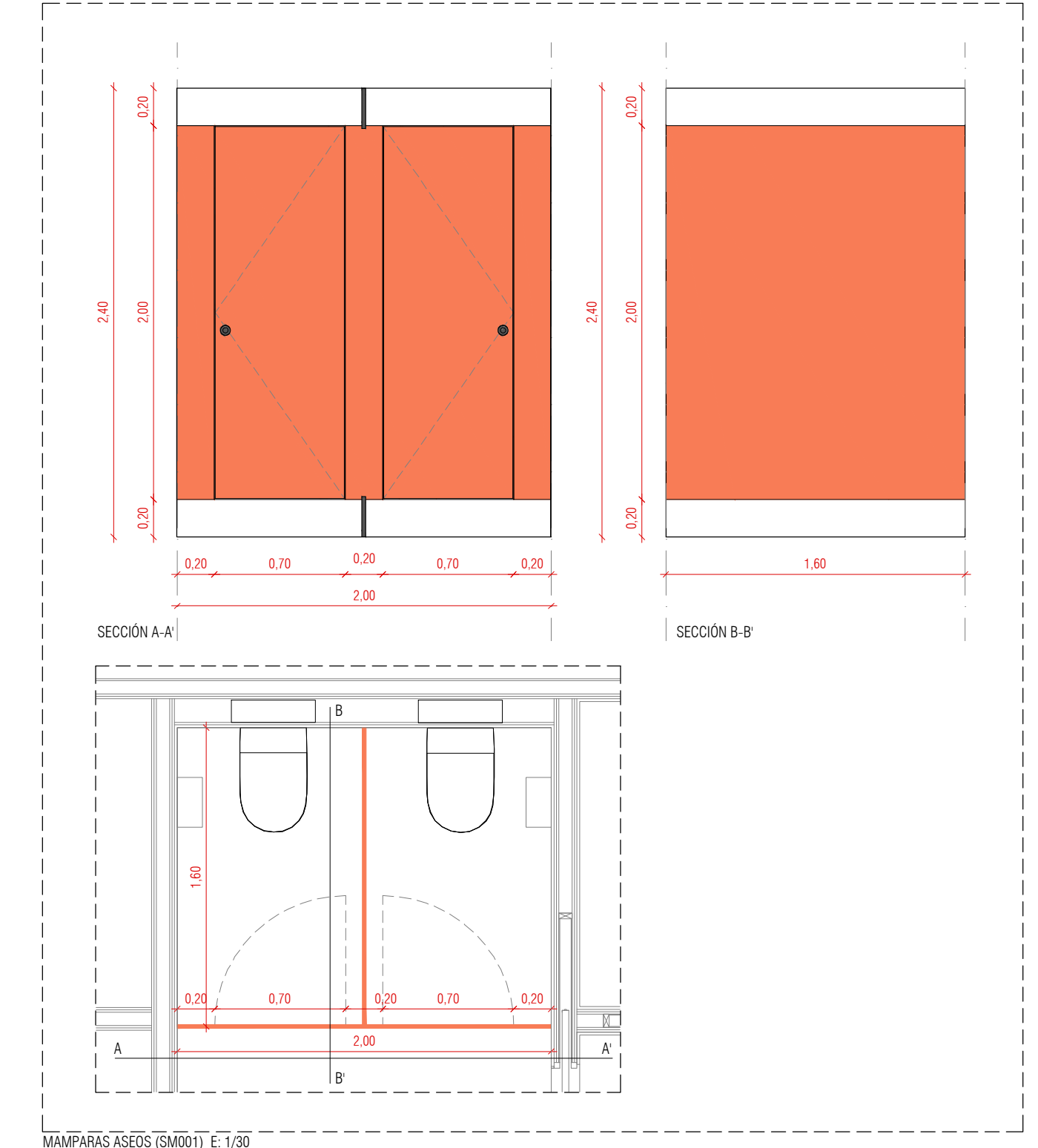


ZONA VENDING

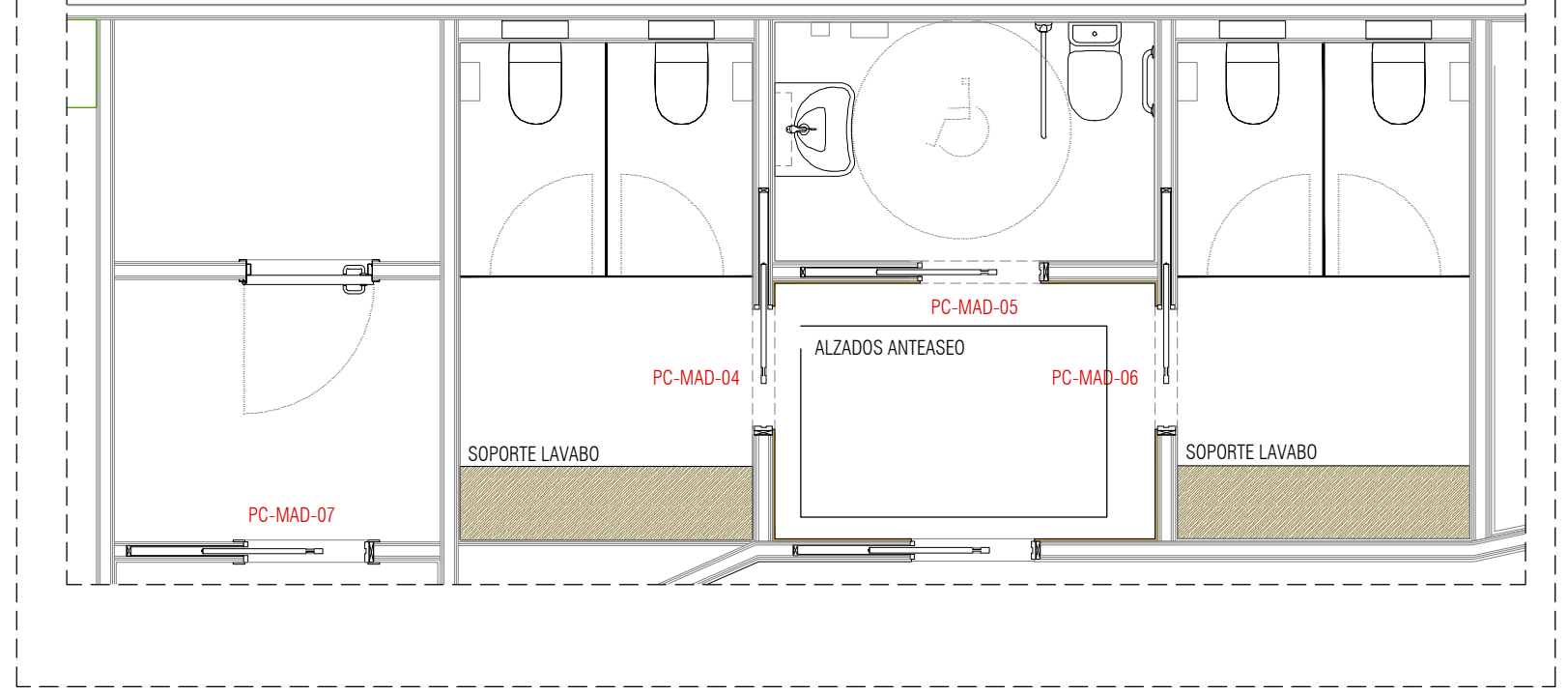
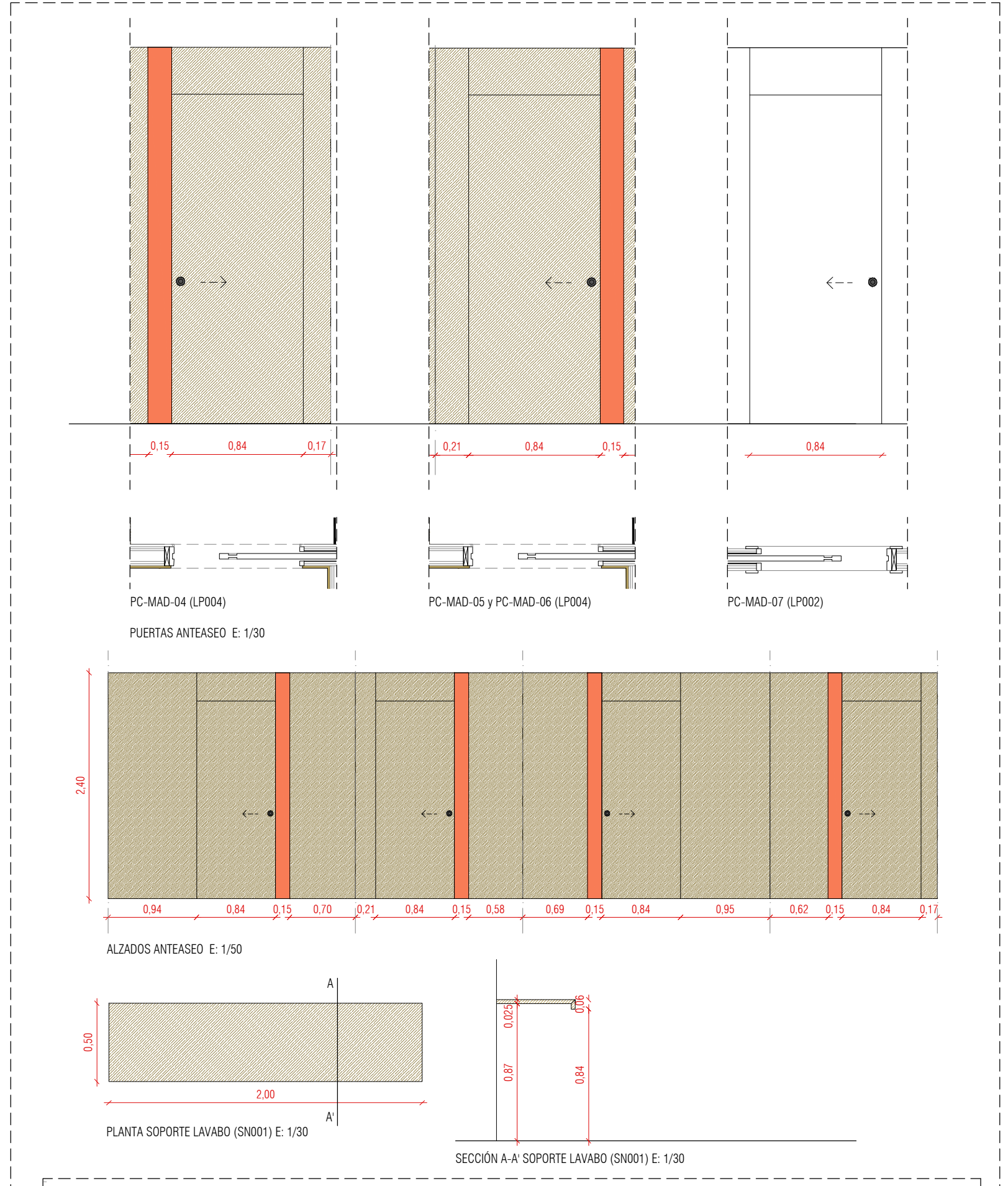
- LA001: Armario a medida formado por 3 módulos de doble hoja batiente. 2 de simple hoja y un forrado ranurado para ventilación.
- LA002: Armario a medida formado por 2 módulos de doble hoja batiente. 3 de simple hoja y un forrado ranurado para ventilación.
- LA003: Armario a medida formado por 2 módulos de doble hoja batiente. 3 de simple hoja y un forrado ranurado para ventilación.
- LA004: Armario a medida formado por 1 módulo de triple hoja corredera.
- LA005: Armario bajo 01 a medida. Puertas batientes.
- LA006: Armario bajo 02 a medida. Puertas batientes.
- LA007: Muebles máquinas expendedoras. Armario a medida formado por 4 módulos.
- LA008: Mueble a medida formado por 2 módulos.
- LM001: Mostrador realizado en tablero melaminizado de 19mm y cartado en ABS.
- LM002: Banco móvil 01 realizado con estructura de pino y forrada con tablero melaminizado.
- LM003: Banco móvil 02 realizado con estructura de pino y forrada con tablero melaminizado.
- LM004: Banco móvil 03 realizado con estructura de pino y forrada con tablero melaminizado.
- LM005: Graderío a medida. Estructura a base de costillas de madera MDF para formación de estructura soporte.
- LM006: Mueble a medida formado por encimera, bancada y estantería baja.
- LP001: Puerta interior corredera ciega de una hoja, acabado exterior naranja e interior blanco.
- LP002: Puerta interior corredera ciega de una hoja, acabado exterior blanco e interior blanco.
- LP003: Puerta interior corredera ciega de una hoja, acabado exterior naranja e interior blanco.
- LP004: Puerta interior corredera ciega de una hoja, acabado exterior roble vicenza e interior naranja.
- LU01: Block de puerta acústica, de madera con un aislamiento a ruido aéreo de 38 dB.
- RD001: Revestimiento decorativo con tablero MDF, ignífugo, recuberto por ambas caras con papel melaminico de 16mm en color blanco.
- RD002: Revestimiento decorativo con tablero MDF recuberto por ambas caras con papel melaminico de 16mm en color naranja RAL a definir por la D.F. de la obra.
- SM001: Cabina sanitaria de tablero fenólico HPL, marca Egger o similar de 13mm espesor, color roble vicenza compuesta de 2 puertas y un lateral, con estructura soporte de aluminio color negro mate.
- SN001: Encimera de tablero MDF hidrófugo revestido en formica marca Egger o similar color roble vicenza de 25mm de espesor.



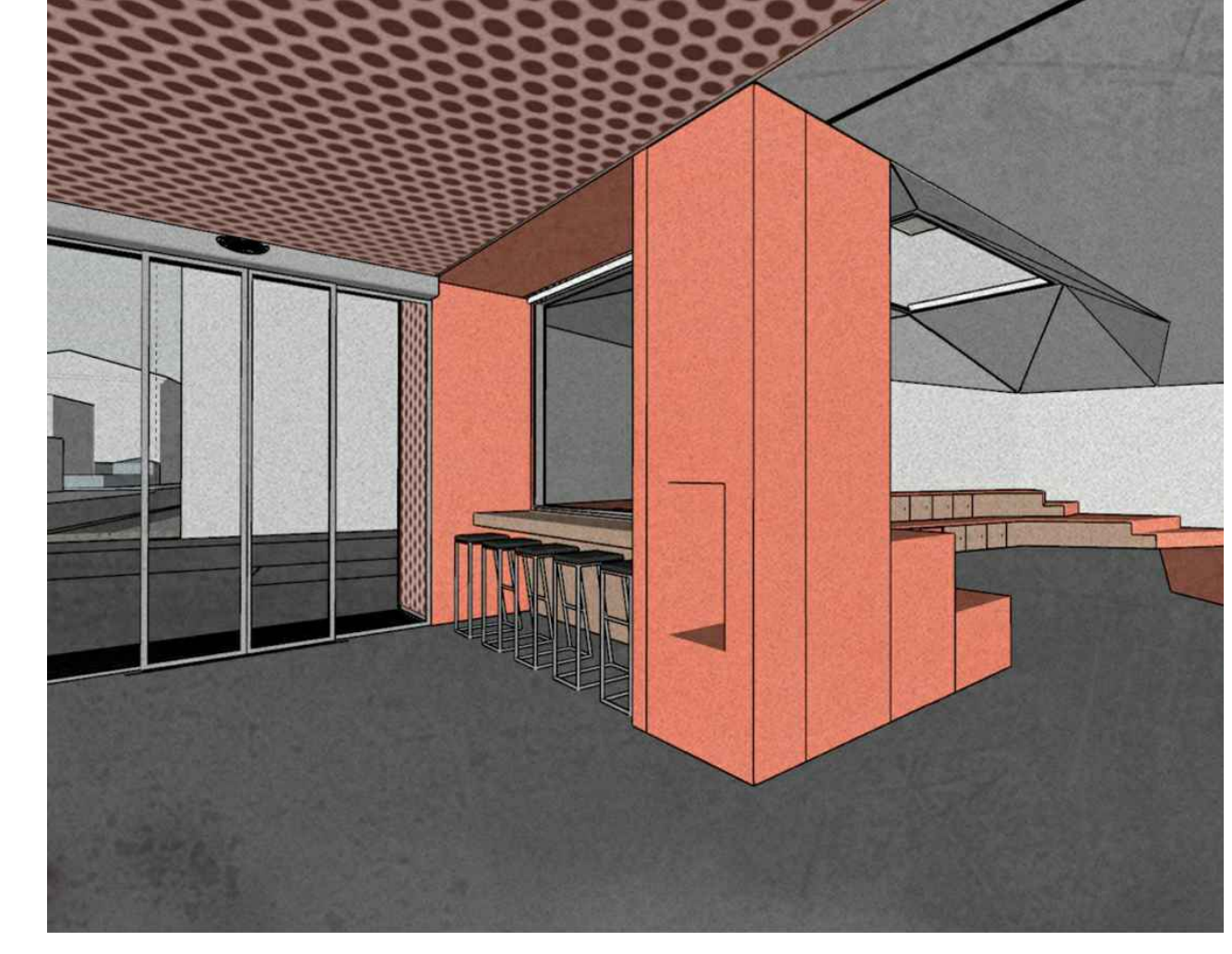
ZONA VENDING (LA008) E: 1/30



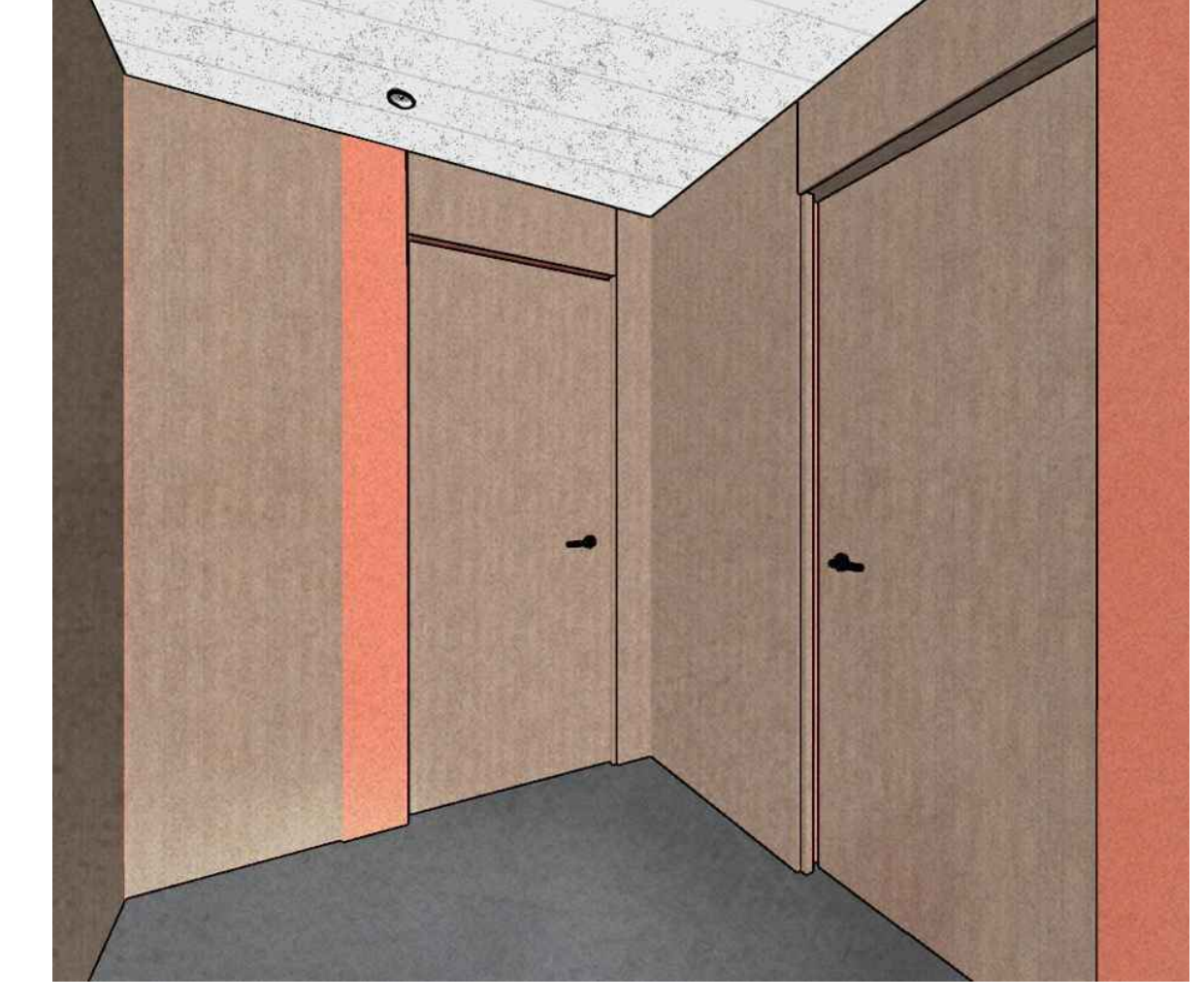
MAMPARAS ASESOS (SM001) E: 1/30



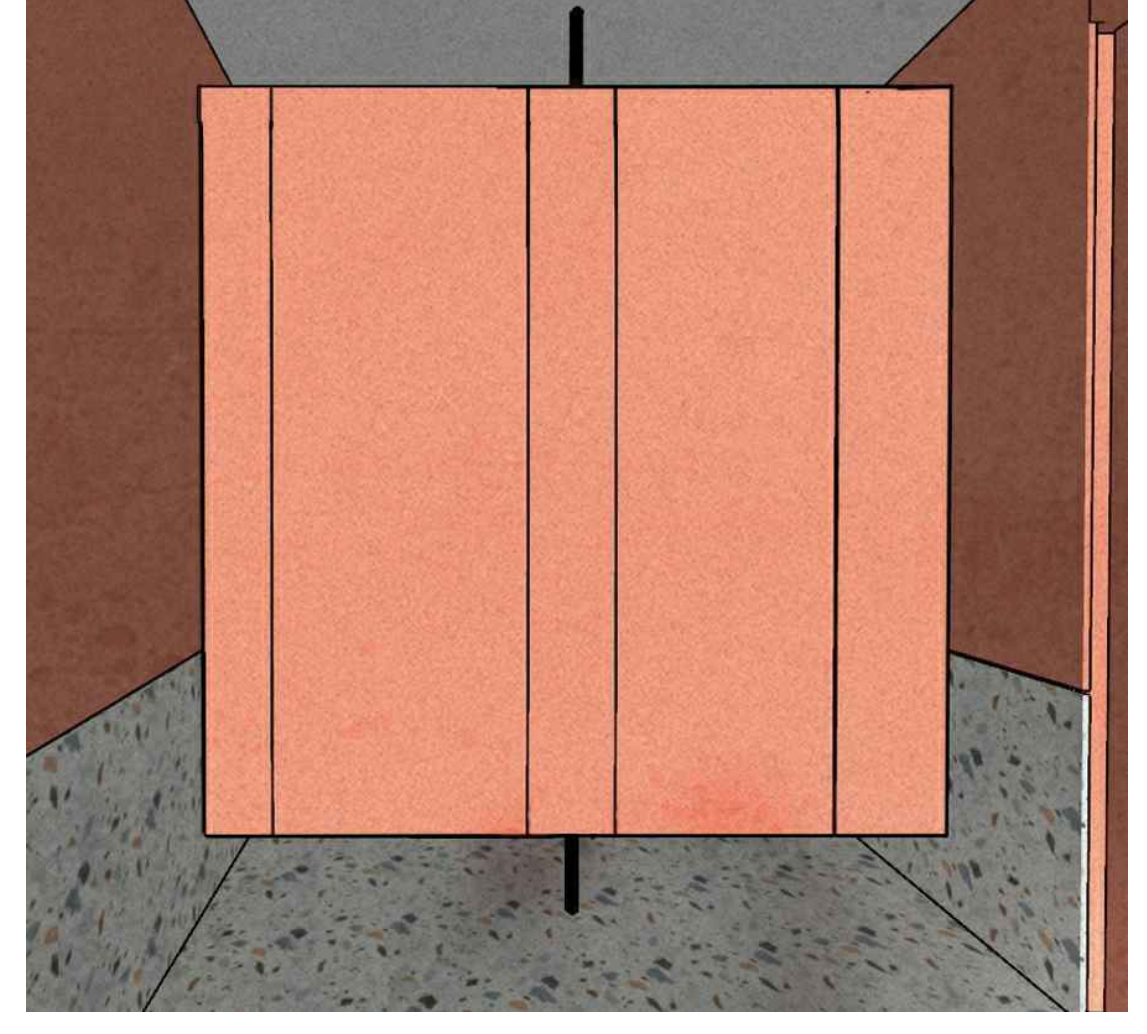
ASEOS E: 1/30



ZONA VENDING



ASEOS



MAMPARAS ASESOS

PROYECTO DE EJECUCIÓN
GRUPO GEN ARQUITECTURA
 T. 616 611 464 C/Boya nº10, Ejea. Zaragoza
 DIRECCIÓN: GEN ARQUITECTURA S.L. (GEN ARQUITECTURA)
 PROYECTORES: GEN ARQUITECTURA S.L. (GEN ARQUITECTURA)
 EQUIPO REDACTOR: GEN ARQUITECTURA S.L. (GEN ARQUITECTURA)
 CARPINTERÍAS A1: 1/30
 CARPINTERÍAS III A3: 1/100
 NOVIEMBRE 2020
 REF. 2020_31 FECHA 2020/11

